



Modèles

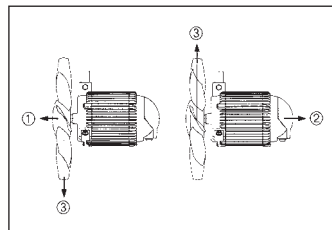
- Série EZQ/DZQ avec platine murale carrée.
- Série EZS/DZS avec anneau mural en acier.
- Version courant alternatif et triphasé.
- Version à inversion de polarité pour 2 vitesses de rotation.

Caractéristiques

- Grille de protection côté aspiration, chromatée jaune, protection contre les contacts conformément à DIN ISO EN 13857.
- Hélices à 8 pales en polyamide renforcé de fibres de verre. Équilibrage dynamique sur 2 plans selon classe de qualité 6.3, DIN ISO 1940, partie 1.
- Montage possible dans toutes les positions.

Sens de refoulement

- L'illustration ci-après montre le sens de refoulement :



- ① Sens de refoulement A: aspiration par le moteur, en standard.
- ② Sens de refoulement B: soufflage par le moteur, disponible sur demande.
- ③ Sens de rotation
- Fonctionnement réversible: le débit d'air diminue d'environ 35 % si le sens de refoulement est anormal.

Moteur

- Moteur asynchrone.
- Vitesse variable. Exception: types EZQ 45/6 B, EZS 45/6 B, DZQ 40/2 B et DZS 40/2 B.
- Réversible. Exception: ventilateurs avec moteur à bague de déphasage (...-E).
- Ne convient pas pour le transport d'air saturé en vapeur d'eau.

Moteur à courant alternatif

- Séries EZQ et EZS.
- Tension de service 230 V, 50 Hz.
- Protection thermique contre les surcharges en série.
- Ventilateurs « ../B »: Moteurs à condensateur avec condensateur de service sur la grille de protection ou sur la gaine murale, type de protection IP 55.
- Ventilateurs « ../D »: Moteurs à condensateur avec condensateur de service dans bornier, type de protection IP 54.
- Ventilateurs « ../E »: Moteurs à bague de déphasage, non réversibles, type de protection IP 54.

Moteur triphasé

- Séries DZQ et DZS.
- Tension de service 400 V, 50 Hz.
- Type de protection IP 55. Exception série DZQ/DZS... D IP 54.
- Protection thermique contre les surcharges en série. Exception: Disponible sur demande pour DZQ/DZS 25/4 D et les ventilateurs hélicoïdes muraux à inversion de polarité.
- Les branchements sont amenés par contacts secs sur bornes et doivent être raccordés p. ex. à un disjoncteur-protecteur intégral MV 25 ou au circuit électrique de commande d'un contacteur.

- Ventilateurs à inversion de polarité: La protection contre les surcharges doit être assurée par un disjoncteur-protecteur intégral à fournir par le client.
- Les moteurs à inversion de polarité aux rapports de vitesse de 8/4 ou 4/2 sont branchés selon le principe de Dahlander.

Branchement électrique

- Sur le bornier dans le couvercle de raccordement du moteur.

Consignes de sécurité

- Dans le cas d'une aspiration à l'air libre, le ventilateur ne doit être mis en marche que si la protection de la turbine contre les contacts est garantie conformément à DIN ISO EN 13857.

Versions spéciales

- Les versions spéciales suivantes sont disponibles sur demande moyennant un supplément de prix:
 - Tensions et fréquences spéciales.
 - Moteurs monophasés avec thermocontacts ou thermistors, amenés par contacts secs sur bornes.
 - Perçages pour eau de condensation.
 - Ventilateurs avec protection anticorrosion accrue.
 - Hélices en aluminium.
- Des informations sur le fonctionnement à températures occasionnellement inférieures à -20°C sont disponibles sur demande.
- En cas de fonctionnement avec convertisseurs de fréquence, il est impératif de prendre contact avec notre usine.
- La possibilité de réalisation est à vérifier au cas par cas.

Caractéristiques techniques des appareils < 125 W

Article	Réf.	U _{Nom} V	f _{Nom} Hz	Débit d'air m³/h	Vitesse de rotation 1/min	P _{Nom} W	I _{Nominal} A	I _{Max} A	T _{max.} à I _{max.} °C	Niveau sonore L _{WA7} dB(A)	Poids kg	Inversion de polarité possible
DN 200												
EZQ 20/4 E	0083.0484	230	50	475	1.380	35	0,25	0,25	60	57	3,6	–
EZQ 20/2 B	0083.0102	230	50	1.100	2.850	65	0,3	0,47	60	74	5,5	–
DZQ 20/2 B	0083.0116	400	50	1.150	2.850	65	0,17	0,24	60	74	5,5	–
DN 250												
EZQ 25/4 E	0083.0486	230	50	800	1.280	40	0,25	0,28	50	61	4,2	–
EZQ 25/4 D	0083.0487	230	50	1.000	1.425	32	0,16	0,2	60	64	4,6	–
DZQ 25/4 D	0083.0490	400	50	1.000	1.425	45	0,13	0,13	40	65	4,3	–
DZQ 25/84 B	0083.0141	400	50	500/1.100	715/1.425	35/80	0,1/0,3	0,1/0,3	60	45/63	6	✓
DN 300												
EZQ 30/6 B	0083.0105	230	50	1.200	930	60	0,32	0,35	60	57	7,8	–
EZQ 30/4 B	0083.0106	230	50	1.850	1.425	90	0,4	0,55	60	68	7,9	–
DZQ 30/6 B	0083.0119	400	50	1.250	930	70	0,17	0,17	60	56	7,7	–
DZQ 30/4 B	0083.0120	400	50	1.850	1.425	85	0,31	0,35	60	66	7,8	–
DZQ 30/84 B	0083.0145	400	50	900/1.800	715/1.425	40/100	0,1/0,3	0,1/0,3	60	49/76	7,7	✓
DN 350												
EZQ 35/6 B	0083.0108	230	50	1.700	930	70	0,35	0,35	60	59	9,1	–
DZQ 35/6 B	0083.0122	400	50	1.700	930	75	0,17	0,17	60	58	9	–
DN 400												
EZQ 40/6 B	0083.0110	230	50	2.600	935	100	0,5	0,5	60	63	11,1	–
DZQ 40/8 B	0083.0125	400	50	2.050	715	75	0,2	0,2	60	57	11,2	–
DZQ 40/6 B	0083.0126	400	50	2.500	930	110	0,3	0,3	60	63	11	–
DN 500												
EZQ 50/8 B	0083.0112	230	50	4.200	715	110	0,55	0,6	60	65	17,6	–

Caractéristiques techniques selon directive 2009/125/CE produits liés à l'énergie (ErP) au point de rendement énergétique optimal (Best Efficiency Point - BEP) des appareils > 125 W

Article	Réf.	U _{Nom} V	Débit d'air m³/h	Niveau sonore L _{WA7} dB(A)	Débit d'air d'air _{Nenn} m³/h	p _{fs, Nenn} Pa	Vitesse de Rrtation n _{Nenn} 1/min	P _{Nom} W	I _{Nominal} A	I _{Max} A	T _{max.} à I _{max.} °C	Poids kg	Inversion de polarité possible	Degré d'efficacité N	Efficience globale η %
DN 250															
EZQ 25/2 B	0083.0104	230	2.100	80	1.470	135	2.770	185	0,75	1,1	60	4,3	–	40,8	29,8
DZQ 25/2 B	0083.0118	400	2.120	81	1.510	140	2.870	175	0,35	0,45	60	7	–	44,7	33,6
DZQ 25/42 B	0083.0142	400	1.050/2.190	63/80	745/1.550	35/140	1.430/2.810	38/203	0,1/0,35	0,5	60	6	✓	40,4	29,7
DN 300															
EZQ 30/2 B	0083.0107	230	3.620	88	2.700	170	2.840	350	1,6	2,7	40	11,7	–	45,6	36,4
DZQ 30/2 B	0083.0121	400	3.640	88	2.520	190	2.810	375	0,85	1,1	60	11,6	–	44,7	35,7
DZQ 30/42 B	0083.0147	400	1.870/3.680	69/88	1.260/2.700	53/185	1.460/2.850	70/415	0,3/1	1,3	60	11,3	✓	42,2	33,4
DN 350															
EZQ 35/4 B	0083.0114	230	2.810	70	1.870	70	1.390	128	0,55	0,8	60	9,2	–	40,4	28,4
DZQ 35/4 B	0083.0123	400	2.840	69	1.950	70	2.840	133	0,35	0,4	60	9,1	–	40,4	28,5
DZQ 35/2 B	0083.0060	400	5.750	90	4.040	260	2.830	760	1,3	1,9	60	13	–	45,5	38,4
DZQ 35/84 B	0083.0150	400	1.430/2.960	56/73	945/2.070	20/75	730/1.460	38/150	0,2/0,5	0,55	60	12,6	✓	40,3	28,8
DZQ 35/42 B	0083.0066	400	2.950/5.840	73/90	1.990/4.250	75/255	1.460/2.830	135/810	0,4/1,4	2	60	12,7	✓	44,1	37,2
DN 400															
EZQ 40/4 B	0083.0115	230	4.350	81	3.060	88	1.380	249	1,1	1,5	60	11,2	–	40,2	30
DZQ 40/4 B	0083.0127	400	4.260	73	3.080	85	1.375	240	0,6	0,7	60	11,1	–	40,5	30,3
DZQ 40/2 B	0083.0061	400	8.920	94	6.680	360	2.920	1.550	2,6	4,1	60	22,9	–	48,1	43
DZQ 40/84 B	0083.0155	400	2.170/4.420	59/75	1.490/3.040	23/96	720/1.430	45/250	0,2/0,55	0,8	60	13,9	✓	42,7	32,6
DZQ 40/42 B	0083.0067	400	4.490/8.960	78/94	3.270/6.700	95/350	1.480/2.920	245/1.585	0,75/2,6	4,3	60	22,4	✓	46,2	41,1
DN 450															
EZQ 45/6 B	0083.0100	230	4.490	72	2.945	66	955	185	1,0	1,3	60	15,6	–	40,1	29,2
EZQ 45/4 B	0083.0101	230	6.650	82	4.620	109	1.315	444	1,9	2,4	45	19,5	–	40,1	31,5
DZQ 45/6 B	0083.0137	400	4.460	72	3.160	60	990	165	0,55	0,6	60	20,5	–	43,2	31,9
DZQ 45/4 B	0083.0138	400	6.580	81	4.480	125	1.390	440	0,8	1,1	60	15,7	–	43,9	35,4
DN 500															
EZQ 50/6 B	0083.0113	230	5.860	72	4.240	62	955	240	1,1	1,6	50	17,7	–	40,7	30,4
DZQ 50/6 B	0083.0130	400	5.880	73	4.350	60	950	240	0,7	0,8	60	17,5	–	40,4	30,2
DZQ 50/4 B	0083.0062	400	8.700	82	6.310	135	1.410	615	1,1	1,6	60	18,6	–	46,1	38,5
DZQ 50/84 B	0083.0160	400	4.370/8.890	65/82	3.040/6.600	38/145	730/1.460	140/695	0,5/1,4	2	60	23,6	✓	45,6	38,2
DN 560															
DZQ 56/6 B	0083.0063	400	8.530	74	5.720	91	950	455	1,05	1,2	60	20,5	–	40,3	31,8
DZQ 56/4 B	0083.0136	400	12.340	84	8.430	187	1.390	1.170	1,9	2,8	60	33,8	–	43,3	37,4
DN 600															
DZQ 60/8 B	0083.0064	400	7.420	69	5.250	50	685	243	0,65	0,85	60	22	–	40,2	30
DZQ 60/6 B	0083.0065	400	9.830	78	7.030	90	935	525	1,1	1,4	60	20	–	41,6	33,5
DZQ 60/4 B	0083.0134	400	14.560	86	10.800	175	1.370	1.385	2,2	3,5	60	33,3	–	43,3	37,9
DZQ 60/84 B	0083.0164	400	7.490/14.970	71/87	5.480/10.790	52/210	720/1.425	250/1.600	1/3	4,3	60	32,9	✓	44,4	39,3

BEP mesuré en catégorie de mesure A, catégorie d'efficacité statique. D'autres données selon directive 2009/125/CE produits liés à l'énergie (ErP) voir sur notre site internet.

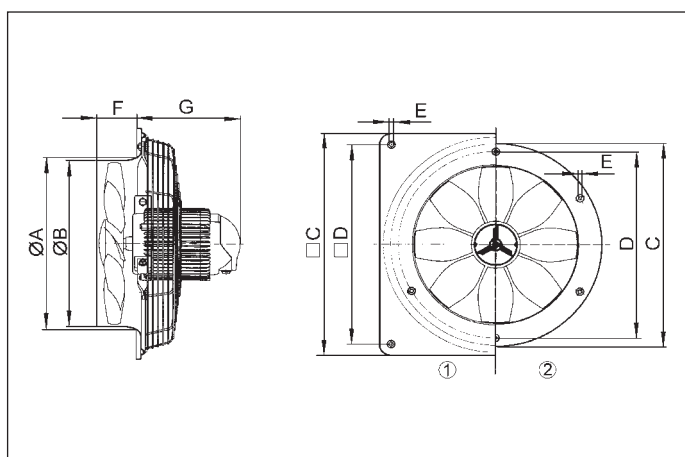
Les ventilateurs existent également en version EZS/DZS avec un anneau mural en acier rond à la place des versions EZQ/DZQ avec platine murale carrée (sauf largeur nominale DN 450 et DN 560). Caractéristiques techniques, prix et accessoires idem à la série EZQ/DZQ. Délai sur demande.

Distributeur FRANCE :



200 boulevard de la Résistance - 71000 MACON
 Tel. 0385 22 13 77
 Contact@asair.fr
 www.asair.fr

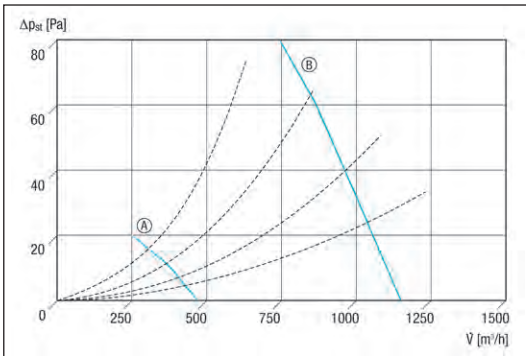
Dimensions [mm]



- ① Platine murale en acier = exécution EZQ/DZQ
- ② Anneau mural en acier = exécution EZS/DZS

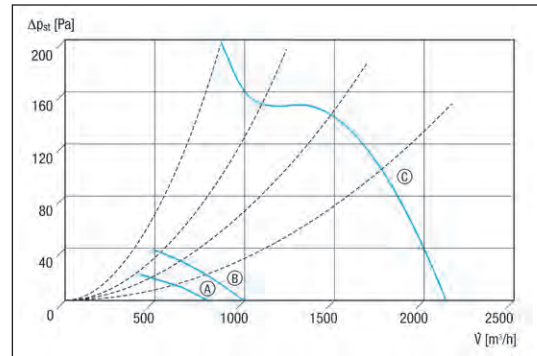
Largeur nominale	A	B	C	D	E	F	G max
DN 200 EZQ/DZQ	216,7	215	345	305	8,5	44,5	193
DN 200 EZS/DZS	218,9	215	297	250	10,4	60	193
DN 250 EZQ/DZQ	271,1	265	400	350	8,5	57,5	201
DN 250 EZS/DZS	271,6	263	353	306	10,4	80	201
DN 300 EZQ/DZQ	326,9	315	465	405	11	77,5	192
DN 300 EZS/DZS	330,4	313	420	370	10,4	87	192
DN 350 EZQ/DZQ	380,5	365	525	465	11	90,5	192
DN 350 EZS/DZS	386,6	364	476	428	10,4	95	192
DN 400 EZQ/DZQ	430,8	417	580	520	11	100	236
DN 400 EZS/DZS	442,6	414	533	485	10,4	109	236
DN 450 EZQ/DZQ	474	461	630	570	11	107	192
DN 500 EZQ/DZQ	542,7	516	700	640	11	137	203
DN 500 EZS/DZS	556,1	514	650	602	10,4	138	203
DN 560 DZQ	600,5	573	765	695	11	122	261
DN 600 DZQ	652,2	615	820	740	11	140	261
DN 600 DZS	666,9	614	772	724	10,4	138	261

Courbes caractéristiques pour DN 200



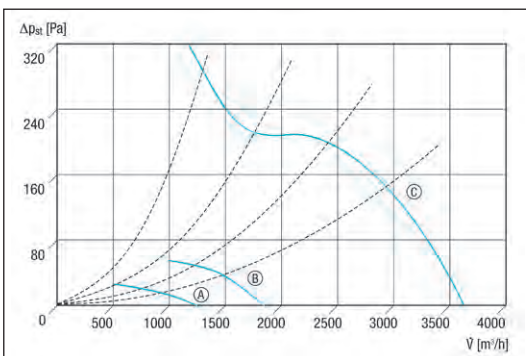
Ⓐ EZQ 20/4 E Ⓑ EZQ, DZQ 20/2 B

Courbes caractéristiques pour DN 250



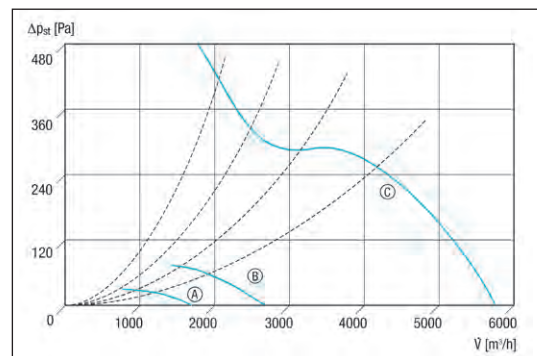
Ⓐ EZQ 25/4 E Ⓑ EZQ, DZQ 25/4 D Ⓒ EZQ, DZQ 25/2 B

Courbes caractéristiques pour DN 300



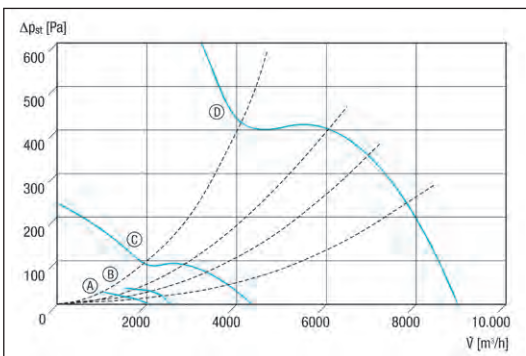
Ⓐ EZQ, DZQ 30/6 B Ⓑ EZQ, DZQ 30/4 B Ⓒ EZQ, DZQ 30/2 B

Courbes caractéristiques pour DN 350



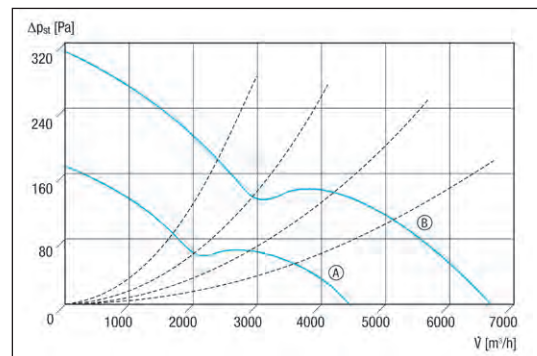
Ⓐ EZQ, DZQ 35/6 B Ⓑ EZQ, DZQ 35/4 B Ⓒ DZQ 35/2 B

Courbes caractéristiques pour DN 400



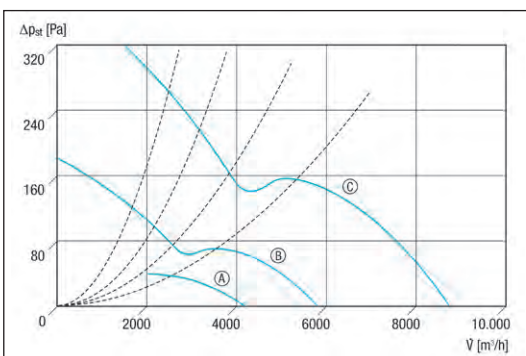
Ⓐ DZQ 40/8 B Ⓑ EZQ, DZQ 40/6 B Ⓒ EZQ, DZQ 40/4 B Ⓓ DZQ 40/2 B

Courbes caractéristiques pour DN 450



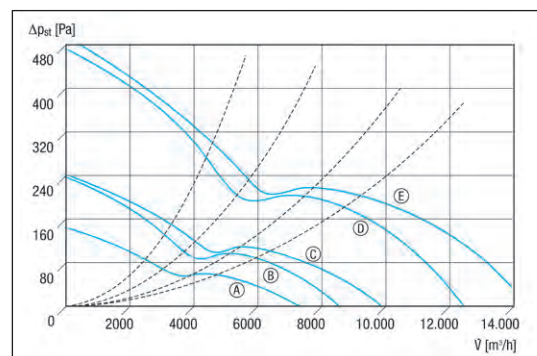
Ⓐ EZQ, DZQ 45/6 B Ⓑ EZQ, DZQ 45/4 B

Courbes caractéristiques pour DN 500



Ⓐ EZQ 50/8 B Ⓑ EZQ, DZQ 50/6 B Ⓒ DZQ 50/4 B

Courbes caractéristiques pour DN 560 et DN 600



Ⓐ DZQ 60/8 B Ⓑ DZQ 56/6 B Ⓒ DZQ 60/6 B Ⓓ DZQ 56/4 B Ⓔ DZQ 60/4 B

Tableau de sélection des accessoires

	EZQ 20/4 E	EZQ 20/2 B	DZQ 20/2 B	EZQ 25/4 E	EZQ 25/4 D	EZQ 25/2 B	DZQ 25/4 D	DZQ 25/2 B	voir
Accessoires divers									
Volet de fermeture	AS 20	AS 20	AS 20	AS 25	AS 25	AS 25	AS 25	AS 25	p. 387
Volet de fermeture, manuel	RS 20	RS 20	RS 20	RS 25	RS 25	RS 25	RS 25	RS 25	p. 389
Grille extérieure	MLA 20 MLZ 20	MLA 20 MLZ 20	MLA 20 MLZ 20	MLA 25 MLZ 25	MLA 25 MLZ 25	MLA 25 MLZ 25	MLA 25 MLZ 25	MLA 25 MLZ 25	p. 394
Manchon de prolongation	VH 20	VH 20	VH 20	VH 25	VH 25	VH 25	VH 25	VH 25	p. 271
Cadre de raccordement	ZVR 20	ZVR 20	ZVR 20	ZVR 25	ZVR 25	ZVR 25	ZVR 25	ZVR 25	p. 271
Régulateur de vitesse	ST 1 STU 1	ST 1 STU 1	–	ST 1 STU 1	ST 1 STU 1	ST 1 STU 1	–	–	p. 429
Régulateur de vitesse, tableau de distribution	–	–	–	STS 2,5	STS 2,5	–	–	–	p. 430
Régulateur de vitesse, inverseur	–	STW 1	–	–	STW 1	STW 1	–	–	p. 430
Transformateur à 5 plots	TRE 0,4-2	TRE 0,6-2	TR 0,4-2	TRE 0,4-2	TRE 0,4-2	TRE 1,6-2	TR 0,4-2	TR 0,4-2	p. 431
Transformateur à 5 plots, armoire électrique	TRE 1,6 S-2	TRE 1,6 S-2	TR 0,8 S-2	TRE 1,6 S-2	TRE 1,6 S-2	TRE 1,6 S-2	TR 0,8 S-2	TR 0,8 S-2	p. 432
Commutateur à 5 positions pour transformateur à 5 plots TRE...S / TR...S	ESS 20	ESS 20	DSS 20	ESS 20	ESS 20	ESS 20	DSS 20	DSS 20	p. 432
Système de régulation de température	EAT 6 G/1 EAT 6 TG	EAT 6 G/1 EAT 6 TG	–	EAT 6 G/1 EAT 6 TG	EAT 6 G/1 EAT 6 TG	EAT 6 G/1 EAT 6 TG	–	–	p. 437

	DZQ 25/84 B	DZQ 25/42 B	EZQ 30/6 B	EZQ 30/4 B	EZQ 30/2 B	DZQ 30/6 B	DZQ 30/4 B	DZQ 30/2 B	voir
Accessoires divers									
Volet de fermeture	AS 25	AS 25	AS 30	AS 30	AS 30	AS 30	AS 30	AS 30	p. 387
Volet de fermeture, manuel	RS 25	RS 25	RS 30	RS 30	RS 30	RS 30	RS 30	RS 30	p. 389
Grille extérieure	MLA 25 MLZ 25	MLA 25 MLZ 25	MLA 30 MLZ 30	MLA 30 MLZ 30	MLA 30 MLZ 30	MLA 30 MLZ 30	MLA 30 MLZ 30	MLA 30 MLZ 30	p. 394
Manchon de prolongation	VH 25	VH 25	VH 30	VH 30	VH 30	VH 30	VH 30	VH 30	p. 271
Cadre de raccordement	ZVR 25	ZVR 25	ZVR 30	ZVR 30	ZVR 30	ZVR 30	ZVR 30	ZVR 30	p. 271
Régulateur de vitesse	–	–	ST 1 STU 1	ST 1 STU 1	ST 2,5 STU 2,5	–	–	–	p. 429
Régulateur de vitesse, tableau de distribution	–	–	–	–	STS 2,5	–	–	–	p. 430
Régulateur de vitesse, inverseur	–	–	STW 1	STW 1	STW 2,5	–	–	–	p. 430
Transformateur à 5 plots	–	–	TRE 0,4-2	TRE 0,6-2	TRE 3,3-2	TR 0,4-2	TR 0,4-2	TR 2,5-2	p. 431
Transformateur à 5 plots, armoire électrique	–	–	TRE 1,6 S-2	TRE 1,6 S-2	TRE 3,3 S-2	TR 0,8 S-2	TR 0,8 S-2	TR 2,5 S-2	p. 432
Commutateur à 5 positions pour transformateur à 5 plots TRE...S / TR...S	–	–	ESS 20	ESS 20	ESS 20	DSS 20	DSS 20	DSS 20	p. 432
Système de régulation de température	–	–	EAT 6 G/1 EAT 6 TG	EAT 6 G/1 EAT 6 TG	EAT 6 G/1 EAT 6 TG	–	–	–	p. 437
Inverseur de polarité	P 1	P 1	–	–	–	–	–	–	p. 426

	DZQ 30/84 B	DZQ 30/42 B	EZQ 35/6 B	EZQ 35/4 B	DZQ 35/6 B	DZQ 35/4 B	DZQ 35/2 B	DZQ 35/84 B	voir
Accessoires divers									
Volet de fermeture	AS 30	AS 30	AS 35	AS 35	AS 35	AS 35	AS 35	AS 35	p. 387
Volet de fermeture, manuel	RS 30	RS 30	RS 35	RS 35	RS 35	RS 35	RS 35	RS 35	p. 389
Grille extérieure	MLA 30 MLZ 30	MLA 30 MLZ 30	MLA 35 MLZ 35	MLA 35 MLZ 35	MLA 35 MLZ 35	MLA 35 MLZ 35	MLA 35 MLZ 35	MLA 35 MLZ 35	p. 394
Manchon de prolongation	VH 30	VH 30	VH 35	VH 35	VH 35	VH 35	VH 35	VH 35	p. 271
Cadre de raccordement	ZVR 30	ZVR 30	ZVR 35	ZVR 35	ZVR 35	ZVR 35	ZVR 35	ZVR 35	p. 271
Régulateur de vitesse	–	–	ST 1 STU 1	ST 1 STU 1	–	–	–	–	p. 429
Régulateur de vitesse, inverseur	–	–	STW 1	STW 1	–	–	–	–	p. 430
Transformateur à 5 plots	–	–	TRE 0,4-2	TRE 1,6-2	TR 0,4-2	TR 0,4-2	TR 2,5-2	–	p. 431
Transformateur à 5 plots, armoire électrique	–	–	TRE 1,6 S-2	TRE 1,6 S-2	TR 0,8 S-2	TR 0,8 S-2	TR 2,5 S-2	–	p. 432
Commutateur à 5 positions pour transformateur à 5 plots TRE...S / TR...S	–	–	ESS 20	ESS 20	DSS 20	DSS 20	DSS 20	–	p. 432
Système de régulation de température	–	–	EAT 6 G/1 EAT 6 TG	EAT 6 G/1 EAT 6 TG	–	–	–	–	p. 437
Inverseur de polarité	P 1	P 1	–	–	–	–	–	P 1	p. 426

Tableau de sélection des accessoires

	DZQ 35/42 B	EZQ 40/6 B	EZQ 40/4 B	DZQ 40/8 B	DZQ 40/6 B	DZQ 40/4 B	DZQ 40/2 B	DZQ 40/84 B	voir
Accessoires divers									
Volet de fermeture	AS 35	AS 40	AS 40	AS 40	AS 40	AS 40	AS 40	AS 40	p. 387
Volet de fermeture, manuel	RS 35	RS 40	RS 40	RS 40	RS 40	RS 40	RS 40	RS 40	p. 389
Grille extérieure	MLA 35 MLZ 35	MLA 40 MLZ 40	MLA 40 MLZ 40	MLA 40 MLZ 40	MLA 40 MLZ 40	MLA 40 MLZ 40	MLA 40 MLZ 40	MLA 40 MLZ 40	p. 394
Manchon de prolongation	VH 35	VH 40	VH 40	VH 40	VH 40	VH 40	VH 40	VH 40	p. 271
Cadre de raccordement	ZVR 35	ZVR 40	ZVR 40	ZVR 40	ZVR 40	ZVR 40	ZVR 40	ZVR 40	p. 271
Régulateur de vitesse	–	ST 1 STU 1	ST 2,5 STU 2,5	–	–	–	–	–	p. 429
Régulateur de vitesse, inverseur	–	STW 1	STW 2,5	–	–	–	–	–	p. 430
Transformateur à 5 plots	–	TRE 0,6-2	TRE 1,6-2	TR 0,4-2	TR 0,4-2	TR 0,8-2	–	–	p. 431
Transformateur à 5 plots, armoire électrique	–	TRE 1,6 S-2	TRE 1,6 S-2	TR 0,8 S-2	TR 0,8 S-2	TR 0,8 S-2	–	–	p. 432
Commutateur à 5 positions pour transformateur à 5 plots TRE...S / TR...S	–	ESS 20	ESS 20	DSS 20	DSS 20	DSS 20	–	–	p. 432
Système de régulation de température	–	EAT 6 G/1 EAT 6 TG	EAT 6 G/1 EAT 6 TG	–	–	–	–	–	p. 437
Inverseur de polarité	P 1	–	–	–	–	–	–	P 1	p. 426

	DZQ 40/42 B	EZQ 45/6 B	EZQ 45/4 B	DZQ 45/6 B	DZQ 45/4 B	EZQ 50/8 B	EZQ 50/6 B	DZQ 50/6 B	voir
Accessoires divers									
Volet de fermeture	AS 40	AS 45	AS 45	AS 45	AS 45	AS 50	AS 50	AS 50	p. 387
Volet de fermeture, manuel	RS 40	RS 45	RS 45	RS 45	RS 45	RS 50	RS 50	RS 50	p. 389
Grille extérieure	MLA 40 MLZ 40	–	–	–	–	MLA 50 MLZ 50	MLA 50 MLZ 50	MLA 50 MLZ 50	p. 394
Manchon de prolongation	VH 40	VH 45	VH 45	VH 45	VH 45	VH 50	VH 50	VH 50	p. 271
Cadre de raccordement	ZVR 40	ZVR 45	ZVR 45	ZVR 45	ZVR 45	ZVR 50	ZVR 50	ZVR 50	p. 271
Régulateur de vitesse	–	ST 2,5 STU 2,5	ST 2,5 STU 2,5	–	–	ST 1 STU 1	ST 2,5 STU 2,5	–	p. 429
Régulateur de vitesse, tableau de distribution	–	STS 2,5	STS 2,5	–	–	–	–	–	p. 430
Régulateur de vitesse, inverseur	–	STW 2,5	STW 2,5	–	–	STW 1	STW 2,5	–	p. 431
Transformateur à 5 plots	–	TRE 1,6-2	TRE 3,3-2	TR 0,8-2	TR 0,8-2	TRE 0,6-2	TRE 3,3-2	TR 0,8-2	p. 431
Transformateur à 5 plots, armoire électrique	–	TRE 1,6 S	TRE 3,3 S-2	TR 0,8 S-2	TR 0,8 S-2	TRE 1,6 S-2	TRE 3,3 S-2	TR 0,8 S-2	p. 432
Commutateur à 5 positions pour transformateur à 5 plots TRE...S / TR...S	–	ESS 20	ESS 20	DSS 20	DSS 20	ESS 20	ESS 20	DSS 20	p. 432
Système de régulation de température	–	EAT 6 G/1 EAT 6 TG	EAT 6 G/1 EAT 6 TG	–	–	EAT 6 G/1 EAT 6 TG	EAT 6 G/1 EAT 6 TG	–	p. 437
Inverseur de polarité	P 1	–	–	–	–	–	–	–	p. 426

	DZQ 50/4 B	DZQ 50/84 B	DZQ 56/6 B	DZQ 56/4 B	DZQ 60/8 B	DZQ 60/6 B	DZQ 60/4 B	DZQ 60/84 B	voir
Accessoires divers									
Volet de fermeture	AS 50	AS 50	AS 60	AS 60	AS 60	AS 60	AS 60	AS 60	p. 387
Volet de fermeture, manuel	RS 50	RS 50	RS 60	RS 60	RS 60	RS 60	RS 60	RS 60	p. 389
Grille extérieure	MLA 50 MLZ 50	MLA 50 MLZ 50	–	–	–	–	–	–	p. 394
Manchon de prolongation	VH 50	VH 50	–	–	–	–	–	–	p. 271
Cadre de raccordement	ZVR 50	ZVR 50	ZVR 56	ZVR 56	ZVR 60	ZVR 60	ZVR 60	ZVR 60	p. 271
Transformateur à 5 plots	TR 2,5-2	–	TR 2,5-2	TR 2,5-2	TR 0,8-2	TR 2,5-2	TR 6,6-2	–	p. 432
Transformateur à 5 plots, armoire électrique	TR 2,5 S-2	–	TR 2,5 S-2	TR 2,5 S-2	TR 0,8 S-2	TR 2,5 S-2	TR 6,6 S-2	–	p. 432
Commutateur à 5 positions pour transformateur à 5 plots TRE...S / TR...S	DSS 20	–	DSS 20	DSS 20	DSS 20	DSS 20	DSS 20	–	p. 437
Inverseur de polarité	–	P 1	–	–	–	–	–	P 1	p. 426

Distributeur FRANCE :


 200 boulevard de la Résistance - 71000 MACON
 Tel. 0385 22 13 77
 Contact@asair.fr
 www.asair.fr