



### DESCRIPTION GENERALE

Le ventilateur centrifuge en ligne de la série LINE-METAL à aube inclinée vers l'arrière est conçu pour un raccordement direct sur conduit. Sa forme compacte et les dimensions normalisées des orifices d'aspiration et de refoulement, rend très facile l'installation de ce ventilateur.

Par son faible niveau sonore, ce ventilateur est la solution idéale pour les installations industrielles et résidentielles, notamment pour des hottes d'aspiration car il peut être installé à n'importe quel point le long de la conduite ou aux extrémités, soit pour le soufflage ou l'extraction d'air.

Air propre de -10°C à +60°C

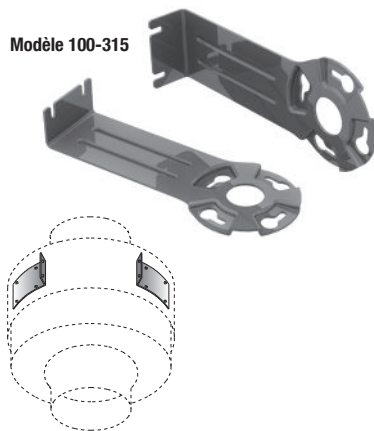
### CONSTRUCTION

- Caisson en acier peint époxy.
- Aube inclinée vers l'arrière
- Moteur monophasé avec protection thermique particulièrement adapté pour la régulation de vitesse.
- Bornier de raccordement électrique IP54
- conforme aux normes internationales EN 60335-2-80, B.T. 2006/95/CE, EMC 2004/108/CE.

### FOURNIS

#### ÉTRIERS DE FIXATION

*Supports de fixation murale.  
En acier galvanisé + kit de visserie*

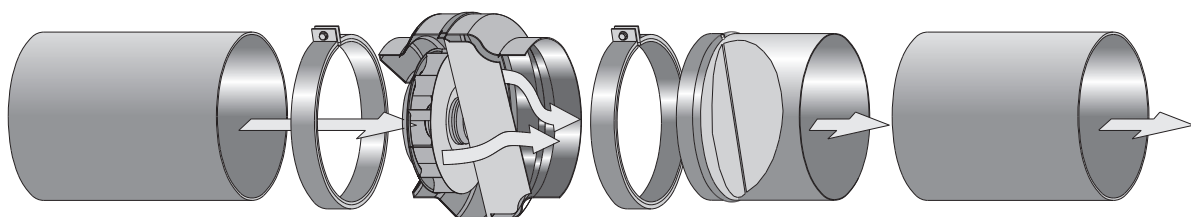


### ACCESSOIRES

- Volet à gravité
- Etriers de fixation
- Grille de protection
- Colliers de raccordement
- Variateurs de vitesse
- Sectionneur de proximité



Conforme à la Directive ErP et à la réglementation UE 327/2011 (Unité de Ventilation)



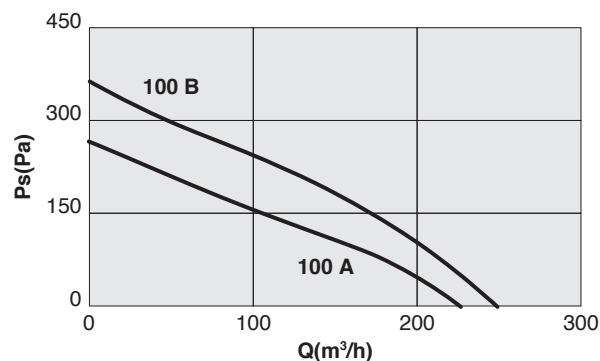
Performances aérauliques mesurées en conformité à la norme EN ISO 5801 / AMCA 210 avec une densité de l'air standard ayant un poids spécifique de 1.2 Kg/m<sup>3</sup>. Alimentation 220-240/1Ph/50Hz.

Conforme à la Directive ErP 2009/125/CE et à la réglementation UE 1253/2014, les unités de ventilation simple flux doivent être connectées à un variateur de vitesse lorsqu'ils sont mis en service.

Lp : Niveau de pression sonore mesuré en champ libre, propagation hémisphérique, catégorie de mesure D conformément à la norme EN ISO 3746 au point maximal de performance, à une distance de 3 mètres de l'aspiration (pour comparaison uniquement).

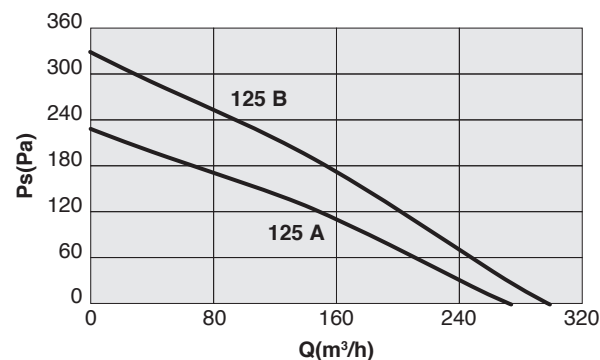
## AXC / LINE-METAL 100

Code	Type	Modèle	U	Pm (W)	In (A)	Lp dB(A)	IP/CL	T.max (°C)
2AX1122 / 2AX1131	AXC / LINE METAL	100 A	M	27	0,13	30	X4/F	60
2AX1123 / 2AX1132	AXC / LINE METAL	100 B	M	50	0,23	36	X4/F	60



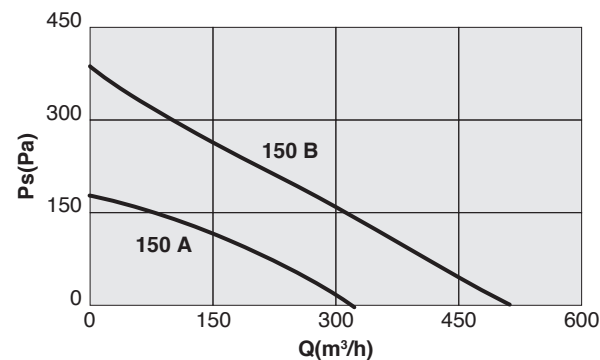
## AXC / LINE-METAL 125

Code	Type	Modèle	U	Pm (W)	In (A)	Lp dB(A)	IP/CL	T.max (°C)
2AX1332 / 2AX1339	AXC / LINE METAL	125 A	M	27	0,13	32	X4/F	60
2AX1333 / 2AX1340	AXC / LINE METAL	125 B	M	50	0,23	36	X4/F	60



## AXC / LINE-METAL 150

Code	Type	Modèle	U	Pm (W)	In (A)	Lp dB(A)	IP/CL	T.max (°C)
2AX1598 / 2AX1553	AXC / LINE METAL	150 A	M	29	0,14	33	X4/F	60
2AX1599 / 2AX1557	AXC / LINE METAL	150 B	M	80	0,37	39	X4/F	60



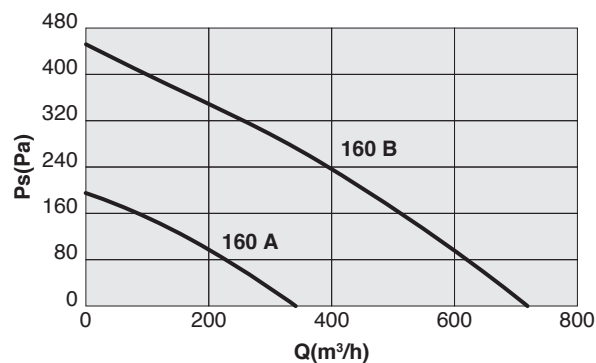
Performances aérauliques mesurées en conformité à la norme EN ISO 5801 / AMCA 210 avec une densité de l'air standard ayant un poids spécifique de 1.2 Kg/m<sup>3</sup>. Alimentation 220-240/1Ph/50Hz.

Conforme à la Directive ErP 2009/125/CE et à la réglementation UE 1253/2014, les unités de ventilation simple flux doivent être connectées à un variateur de vitesse lorsqu'ils sont mis en service.

Lp : Niveau de pression sonore mesuré en champ libre, propagation hémisphérique, catégorie de mesure D conformément à la norme EN ISO 3746 au point maximal de performance, à une distance de 3 mètres de l'aspiration (pour comparaison uniquement).

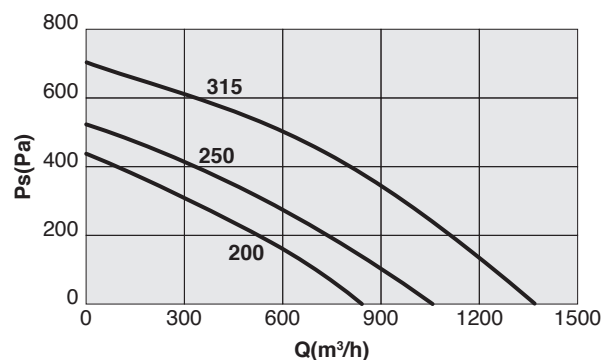
## AXC / LINE-METAL 160

Code	Type	Modèle	U	Pm (W)	In (A)	Lp dB(A)	IP/CL	T.max (°C)
2AX1687 / 2AX1694	AXC / LINE METAL	160 A	M	29	0,14	31	X4/F	60
2AX1688 / 2AX1695	AXC / LINE METAL	160 B	M	110	0,50	38	X4/F	60



## AXC / LINE-METAL 200 - 250 - 315

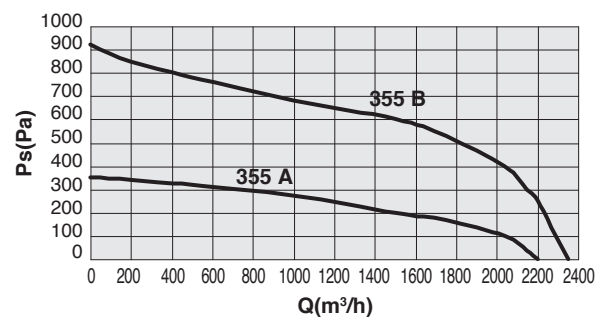
Code	Type	Modèle	U	Pm (W)	In (A)	Lp dB(A)	IP/CL	T.max (°C)
2AX2131 / 2AX2135	AXC / LINE METAL	200	M	110	0,50	34	X4/F	60
2AX2561 / 2AX2564	AXC / LINE METAL	250	M	150	0,65	43	X4/F	60
2AX3105 / 2AX3107	AXC / LINE METAL	315	M	260	1,14	43	X4/F	60

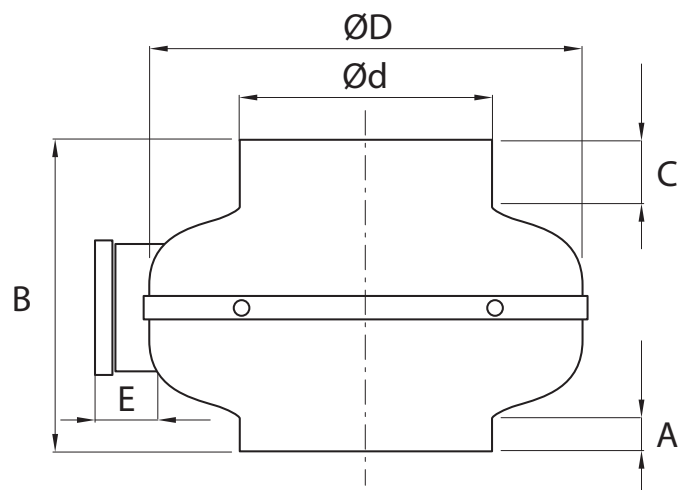


## AXC / LINE-METAL 355

Code	Type	Modèle	U	Pm (W)	In (A)	Lp dB(A)	IP/CL	T.max (°C)
2AX3551 / 2AX3564	AXC / LINE METAL	355 A	M	240	1,12	57	X4/F	60
2AX3553 / 2AX3565	AXC / LINE METAL	355 B	M	650	2,82	77	X4/F	50

Les modèles 355 A/B sont disponibles uniquement pour le marché hors U.E.





TYPE	A	B	C	ØD	Ød	E	Kg
AXC LINE-METAL 100 A	12	215	24	245	98	38	3
AXC LINE-METAL 100 B	12	215	24	245	98	38	3
AXC LINE-METAL 125 A	11	215	24	245	122	38	3
AXC LINE-METAL 125 B	11	215	24	245	122	38	3
AXC LINE-METAL 150 A	21	216	23	245	147	38	3
AXC LINE-METAL 150 B	22	230	22	333	148	38	5
AXC LINE-METAL 160 A	24	215	24	245	157	38	3
AXC LINE-METAL 160 B	21	230	22	333	158	38	5
AXC LINE-METAL 200	22	230	27	333	198	38	5
AXC LINE-METAL 250	22	230	35	333	248	38	5
AXC LINE-METAL 315	30	308	52	404	314	38	9
AXC LINE-METAL 355 A (1)	44	400	50	484	355	38	12
AXC LINE-METAL 355 B (1)	44	400	50	484	355	38	14

Dimensions en mm

(1) Les modèles 355 A/B sont disponibles uniquement pour le marché hors U.E.

### VOLET À GRAVITÉ

Volet à gravité en acier galvanisé avec un joint sur les ailettes afin d'assurer une étanchéité à la fermeture et une réduction sonore.



Code	Tipo/Type
<b>2SA1000</b>	AXC 100
<b>2SA1250</b>	AXC 125 - SS-BOX 125
<b>2SA1500</b>	AXC 150 - SS-BOX 150
<b>2SA1600</b>	AXC 160 - SS-BOX 160
<b>2SA2000</b>	AXC 200 - SS-BOX 200
<b>2SA2500</b>	AXC 250 - SS-BOX 250
<b>2SA3150</b>	AXC 315 - SS-BOX 315
<b>2SA3550</b>	AXC 355 - SS-BOX 355

Dimensions en mm

### COLLIER DE RACCORDEMENT

Collier en acier galvanisé, revêtu de mousse polyuréthane. Nécessaire pour raccorder le ventilateur à un conduit.



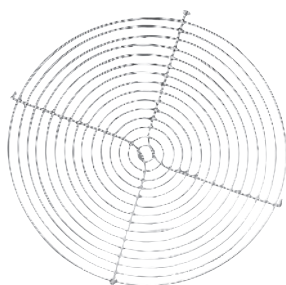
Code	Tipo/Type
<b>2FA1000</b>	AXC 100
<b>2FA1250</b>	AXC 125 - SS-BOX 125
<b>2FA1500</b>	AXC 150 - SS-BOX 150
<b>2FA1600</b>	AXC 160 - SS-BOX 160
<b>2FA2000</b>	AXC 200 - SS-BOX 200
<b>2FA2500</b>	AXC 250 - SS-BOX 250
<b>2FA3150</b>	AXC 315 - SS-BOX 315
<b>2FA3550</b>	AXC 355 - SS-BOX 355

Dimensions en mm

### GRILLE DE PROTECTION

Grille de protection en tiges d'acier protégées contre les agents atmosphériques et fournie avec un kit de visserie.

ATTENTION : cet accessoire est indispensable si une des entrées n'est pas raccordée à un conduit ou protégée d'une autre manière.

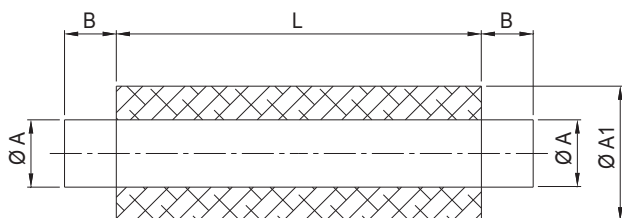


Code	Tipo/Type
<b>2SR1000</b>	AXC 100
<b>2SR1250</b>	AXC 125 - SS-BOX 125
<b>2SR1500</b>	AXC 150 - SS-BOX 150
<b>2SR1600</b>	AXC 160 - SS-BOX 160
<b>2SR2000</b>	AXC 200 - SS-BOX 200
<b>2SR2500</b>	AXC 250 - SS-BOX 250
<b>2SR3150</b>	AXC 315 - SS-BOX 315
<b>2SR3550</b>	AXC 355 - SS-BOX 355

Dimensions en mm

### SILENCIEUX

Silencieux pour réduction sonore, structure en acier galvanisé habillée d'une doublure acoustique. Pertes de charge négligeables.



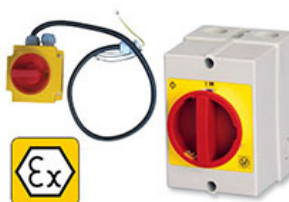
Code	Type	ØA	ØA1	B	L	kg
1SI2241	100	100	200	40	600	4
1SI2242	125	125	200	40	600	5
1SI2246	160	160	250	40	600	6
1SI2260	200	200	315	40	900	10
1SI2250	250	250	400	60	900	13
1SI2252	315	315	500	60	900	15
1SI2262	355	355	450	60	900	15

Atténuation (dB) par bande de fréquence (Hz)								
Type	63	125	250	500	1k	2k	4k	8k
100	5	8	14	26	34	41	45	25
125	4	6	12	22	28	37	38	22
160	2	5	10	18	23	33	30	19
200	4	7	13	24	31	44	31	20
250	3	8	15	29	34	47	33	17
315	2	5	12	22	24	36	26	19

Dimensions en mm

### SECTIONNEUR DE PROXIMITÉ

Sectionneur de proximité Marche / Arrêt cadenassable. Organe de sécurité pour isoler électriquement le ventilateur lors d'opération d'entretien ou de maintenance. Disponible en version ATEX.



### VARIATEUR DE VITESSE

Gamme complète de variateurs de vitesse : régulation de vitesse électronique par potentiomètre, par autotransformateur (commutateur) ou par variation de fréquence.



## Ventilateurs centrifuges en ligne

---

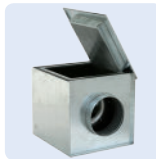
### Ventilateurs centrifuges en ligne



#### AXC / LINE-METAL

---

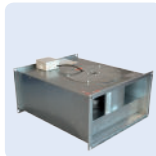
Ventilateurs centrifuges en ligne - circulaires



#### SS-BOX

---

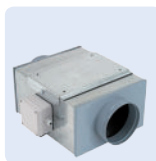
Caissons ventilateurs insonorisés



#### AxB

---

Ventilateurs centrifuges en ligne - à section rectangulaire



#### MINI-BOX

---

Ventilateurs centrifuges en ligne insonorisés