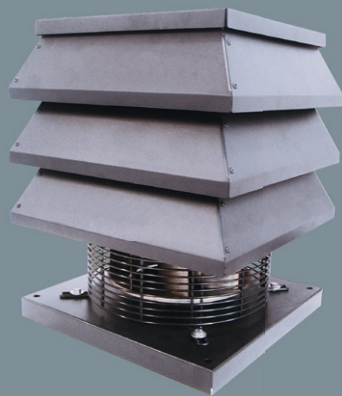


> TIRAFUMO

Tourelle centrifuge pour cheminée domestique
Extracteur de toiture



UTILISATION

- Idéale pour cheminée de type domestique (section de conduit max :1m²)
- Ne convient pas pour section de conduit inférieure à 150 x 150 mm (Ø 170 mm équivalent)
- Il est recommandé d'activer TIRAFUMO à chaque utilisation de la cheminée
- Peut être utilisée comme extracteur d'air lorsque la cheminée est éteinte.

CARACTERISTIQUES

- Tourelle centrifuge pour cheminée domestique
- Installation sur toiture
- **Température max. 200°C en utilisation continue**
- Cadre en acier peint epoxy
- Egalement disponible en version cuivre
- Grille de protection anti-volatile
- Visserie en acier inox
- Events pour améliorer la ventilation du compartiment moteur,
- Roue, autonettoyante, orientée vers arrière, équilibré selon ISO 1940
- Moteur asynchrone (230 V - 50Hz)
- Conforme aux normes CEI EN 60335-2-80, B.T. 2006/95/CE, EMC 2004/108/CE

EQUIPEMENTS FOURNIS

- Câble précâblé pour températures élevées et inséré dans gaine métallique
- Sectionneur de proximité dans boîtier
- Cadre de scellement
- Anneaux de levage
- Régulateur de vitesse R15

VERSION

TIRAFUMO N - version en acier peint epoxy

TIRAFUMO NC - version en cuivre

Fournie PRECABLEE

T-max 200°C

Fournis avec



Cadre de scellement



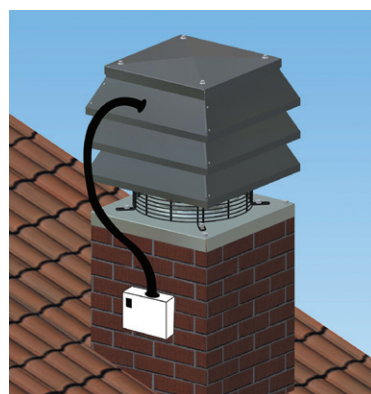
sectionneur de proximité - boîtier extérieur



Anneaux de levage



Régulateur de vitesse électronique R15



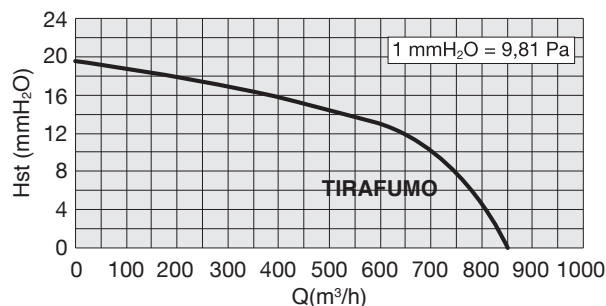
PERFORMANCE

TIRAFUMO

Code	Modèle	Débit Max	Pression Max	Puis.	Pression sonore (à 3 m)	courant absorbée	Grade de protection
		m ³ /h	mmH ₂ O	W	dB (A)	A	
1TC2014	TIRAFUMO N	850	19	97	52,5	0,9	IPX4
1TC2015	TIRAFUMO NC (cuivre)	850	19	97	52,5	0,9	IPX4

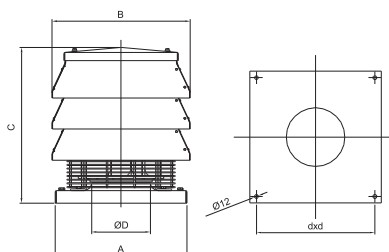
COURBE

TIRAFUMO



DIMENSIONS

TIRAFUMO



Modèle	A	B	C	Ø D	d	Kg
TIRAFUMO	400	420	540	178	360	22