



PSE



PSET - Tourelle de toiture

Débit d'aspiration de 100 à 10.000 m³/h

Versions disponibles



DESCRIPTIF GENERAL

Les ventilateurs centrifuges plastiques PSE à **haute résistance chimique** sont adaptés pour l'extraction d'air ou vapeur corrosif (acide ou base). Ils sont utilisés dans les secteurs d'activités suivants : **industrie chimique, laboratoires, hôpitaux, agroalimentaire, enseignements, etc...**

Les ventilateurs PSET sont des ventilateurs PSE adaptés pour un **fonctionnement en tourelle de toiture**. Ils sont composés d'un ventilateur PCE, d'une embase, d'un capot de protection et d'un sifflet grillagé.

Les ventilateurs PSE sont **disponibles en version ATEX** conformément à la **directive ATEX 94/9/CE**. Ils sont adaptés pour un fonctionnement en zone ATEX gaz (**utilisation en zone ATEX 2G**).

CONSTRUCTION

- Volute en polypropylène avec flasque d'aspiration
- Turbine en polypropylène type cage d'écureuil équilibrée statiquement et dynamiquement.
- Support de ventilateur en acier peint ou polypropylène (version haute protection)

MOTEUR

PSE

- Moteur TRIPHASE 230/400 V ou Monophasé 230 V, 50 Hz
- IE2 selon puissance, IP55, classe F, marquage CE

Version ATEX

- Moteur TRIPHASE 230/400 V
- Certification ATEX II3G, marquage CE

Accessoires

- Chaise support haute protection
- Manchettes souples de raccordement
- Accessoires PVC (volet, clapet anti-retour, sifflet grillagé, etc...)
- Sectionneur de proximité



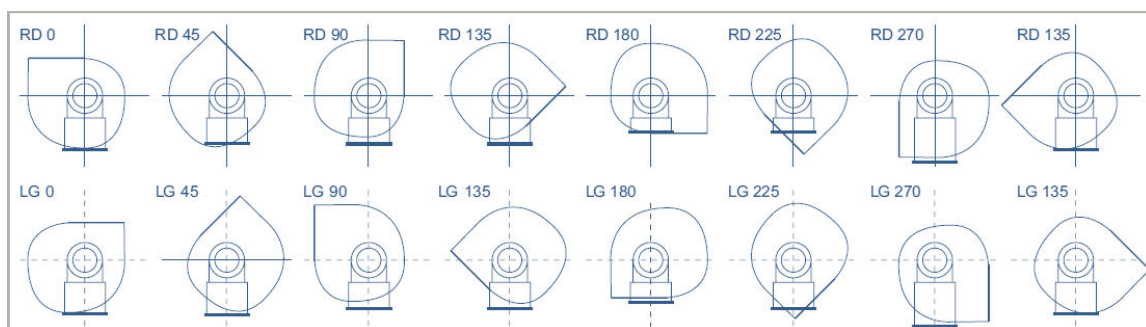
Caractéristiques techniques

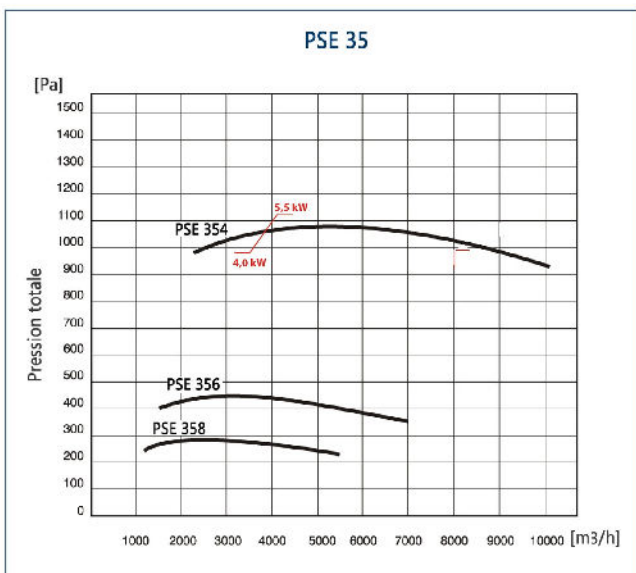
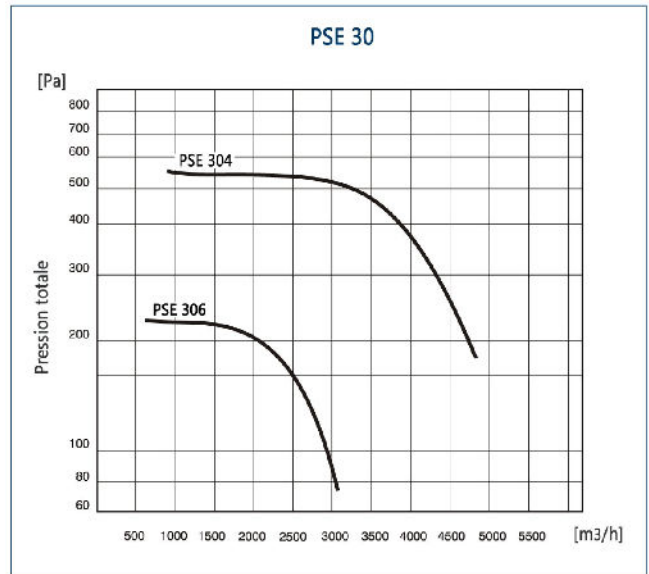
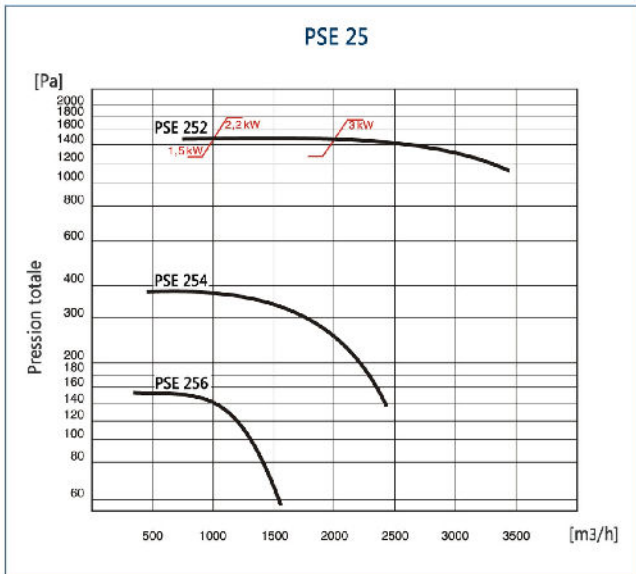
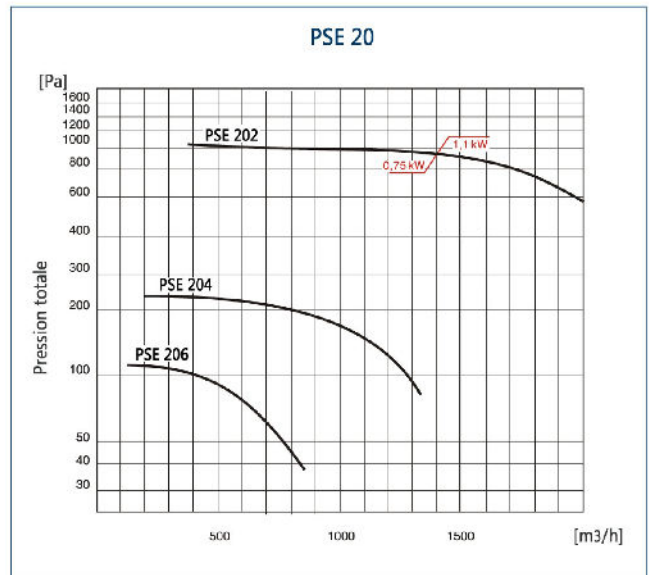
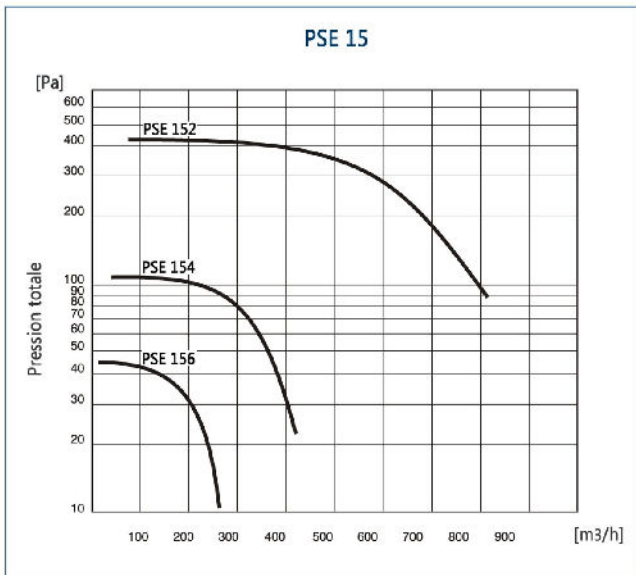
Modèle	Puissance	Vitesse	Tension	Intensité	Débit max	Dépression max.	Poids
	[kW]	[T/min]	[V]	[A]	[m3/h]	[Pa]	[kg]
PSE(T)156-018T	0,18	880	400	0,6	280	46	12
PSE(T) 154-025T	0,25	1350	400	0,71	440	110	12
PSE(T) 154-025M	0,25	1350	230	2,3	440	110	12,5
PSE(T) 152-037T	0,37	2730	400	0,9	860	430	12,3
PSE(T) 152-037M	0,37	2800	230	3	860	430	12,7
PSE(T) 204-018T	0,18	1400	400	0,56	1 320	240	10,7
PSE(T) 204-025T	0,25	1350	400	0,71	1 320	240	13,2
PSE(T) 204-025M	0,25	1350	230	2,3	1 320	240	13,7
PSE(T) 202-075T	0,75	2880	400	1,65	1 400	1040	20,5
PSE(T) 202-075M	0,75	2820	230	5,2	1 400	1040	20,5
PSE(T) 202-110T	1,1	2880	400	2,35	1 950	1040	21,7
PSE(T) 202-110M	1,1	1820	230	7,9	1 950	1040	20,5
PSE(T) 256-018T	0,18	880	400	0,6	1550	150	16
PSE(T) 254-037T	0,37	1380	400	0,98	2 410	370	16,5
PSE(T) 254-037M	0,37	1360	230	3,1	2 410	370	17
PSE(T) 252-220T	2,2	2890	400	4,6	2 000	1450	27,5
PSE(T) 252-300T	3	2890	400	5,9	3 450	1450	29
PSE(T) 306-055T	0,55	900	400	1,65	3 050	220	27
PSE(T) 304-110T	1,1	1440	400	3,7	4 820	560	31,5
PSE(T) 304-110M	1,1	1400	230	9,3	4 820	560	31,5
PSE(T) 358-150T	1,5	710	400	4,2	5 500	280	59
PSE(T) 356-220T	2,2	950	400	5,5	7 000	450	59
PSE 354-400T	4,0	1450	400	14,8	3 750	1090	50
PSE 354-550T	5,5	1450	400	20,8	10 100	1090	50

Disponibles en version ATEX catégorie II3G - Utilisation en zone 2 GAZ

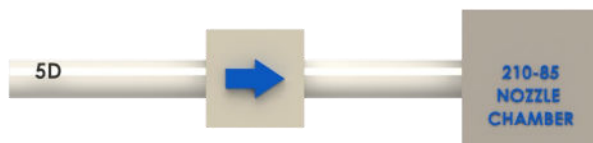
Orientation

Les ventilateurs PSE sont disponibles en orientation LG ou RD. La position de la volute peut être modifiée de 45° en 45°.
Les modèles PSE35 sont uniquement disponibles en position LG.

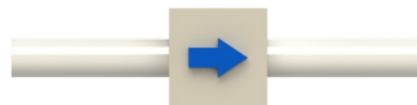




Mesure type B - LW mesure de puissance acoustique



Mesure type D - Bruit d'enveloppe



PSE15

V [T/min]	dB(A)		dB	
1450	52	54	57	59
2870	70	71	72	74

V [T/min]	dB(A)
1435	49
2870	63

PSE20

V [T/min]	dB(A)		dB	
950	53	54	61	62
1450	65	66	70	71
2870	83	84	85	86

V [T/min]	dB(A)	
950	41	42
1435	51	52
2870	66	67

PSE25

V [T/min]	dB(A)		dB	
950	61	62	67	68
1450	73	74	76	78
2870	87	88	89	89

V [T/min]	dB(A)
950	43
1435	53
2870	68

PSE30

V [T/min]	dB(A)		dB	
715	59	61	67	68
950	66	68	73	74
1450	78	78	82	83

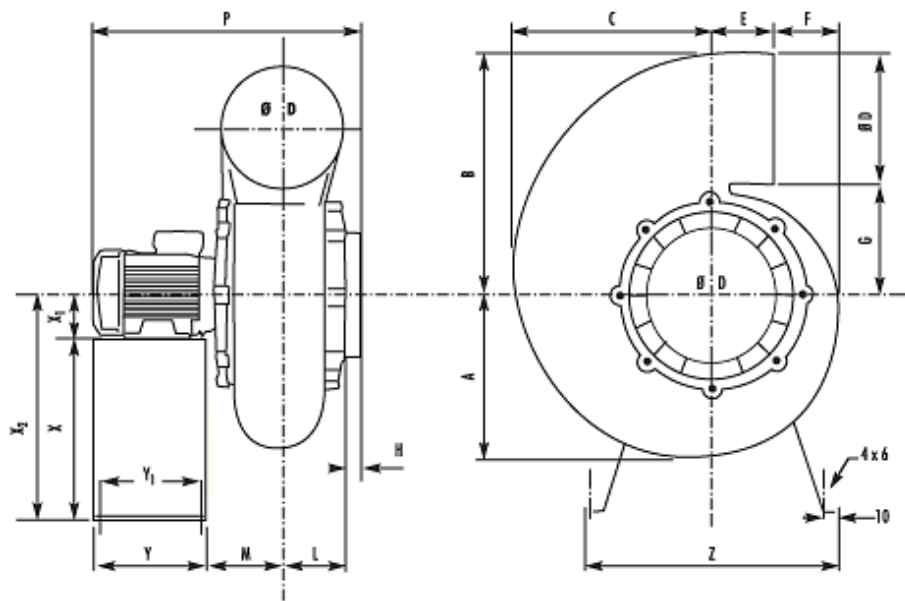
V [T/min]	dB(A)
715	40
950	46
1435	63

PSE35

V [T/min]	dB(A)		dB	
730	67.8	78.2	76.1	83
950	74.1	84.4	82.2	89.4
1450	86	95.1	94.2	99.7
1720	90.7	100.4	98.1	104.4

V [T/min]	dB(A)
1435	77,3

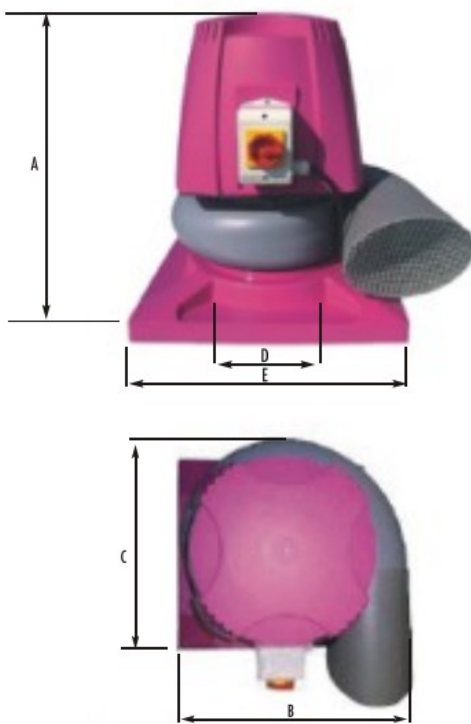
PSE



Modèle	A	B	C	D	E	F	G	H	L	M	P	Y	Y1	Z	X	X1
PSE 15	170	240	203	125	100	32	115	30	70	80	360	180	160	340	240	71
PSE 20	208	303	240	160	100	57	143	32	84	94	390	180	160	340	240	71/80*
PSE 25	248	365	310	200	103	92	165	35	95	105	415	180	160	420	300	71/90*
PSE3 0	300	450	373	250	117	112	198	35	110	120	505	240	220	460	270	80/90*
PSE 35	370	570	450	315	130	170	255	60	150	170	730	350	314	600	468	112

(*) selon taille du moteur

PSET



Modèle	A	B	C	D	E
PSET 15	550	560	560	125	547/547
PSET 20	560	600	560	160	547/547
PSET 25	590	680	595	200	547/547
PSET 30	680	780	650	250	547/547
PSET 35	880	950	850	315	700/700