



Caractéristiques

- Les ventilateurs MAICO Ex répondent aux exigences de sécurité de la directive européenne 94/9/CE relative aux appareils et systèmes de protection dans les atmosphères explosives.
- Groupe d'appareils II, catégorie 2 G.
- Type de protection « e »: Sécurité accrue.
- Pour zones 1 et 2.
- Boîtier et turbine en matière plastique de haute qualité, antistatique.
- Rotor hélico-centrifuge, optimisé sur le plan de l'écoulement.

- Direction d'écoulement du flux identique à la direction d'écoulement du reflux. Le montage est par conséquent simplifié.
- Montage possible dans toutes les positions.

Consignes de montage

- Pièce de raccordement du côté air aspiré et air comprimé, pour montage direct dans des gaines d'air.
- Réducteurs pour le raccordement à différents diamètres de gaine (raccord d'aspiration ou de soufflage), voir accessoires.

- Utiliser des manchettes flexibles ELM-Ex pour éviter la transmission des vibrations au système à gaine ronde.
- ERM 22 Ex e: 2 réducteurs DN 200 fournis.

Moteur

- Moteur robuste avec roulement à billes, sans entretien.
- Moteur à condensateur avec condensateur de service prêt à être branché dans le ventilateur.

Branchement électrique

- Bornier sur le boîtier du ventilateur, antidéflagrant.

Consignes de sécurité

- Variation de vitesse non autorisée.
- Les ventilateurs ne doivent fonctionner qu'à la tension de service indiquée sur la plaque signalétique.
- Dans le cas d'une aspiration ou d'un soufflage à l'air libre, le ventilateur ne doit être mis en marche que si la protection de l'hélice contre les contacts est garantie conformément à DIN EN ISO 13857. Monter à cet effet une grille de protection SGM-Ex.
- Protéger le ventilateur contre les chutes ou l'aspiration de corps étrangers.

Technique de sécurité requise



- Disjoncteur-protecteur intégral MVEx ... pour surveiller le courant maximal du moteur.
- Accessoires nécessaires pour ERM... Ex e.
- Examen de type suivant la directive 94/9 CE (ATEX).
- Installation exclusivement dans les zones non explosives.

Versions spéciales

- Les versions spéciales suivantes sont disponibles sur demande moyennant un supplément de prix.
- Des informations sur le fonctionnement à températures occasionnellement inférieures à -20°C sont disponibles sur demande.
- La possibilité de réalisation est à vérifier au cas par cas.

Caractéristiques techniques

Article	Réf.	U _{Nom} V	f _{Nom} Hz	Débit d'air m ³ /h	Vitesse de rotation 1/min	P _{Nom} W	I _{Nominal} A	T _{max.} à I _{Nominal} °C	Niveau sonore L _{WA5} dB(A)	Type de protection IP	Classe de température	Classe d'isolement	Poids kg
ERM 18 Ex e	0080.0290	230	50	310	2.780	50	0,25	50	66	54	T4	B	3,6
ERM 22 Ex e	0080.0288	230	50	560	2.860	200	0,92	50	64	54	T3	B	6,5
ERM 25 Ex e	0080.0249	230	50	870	2.820	300	1,4	50	77	54	T3	F	7,4

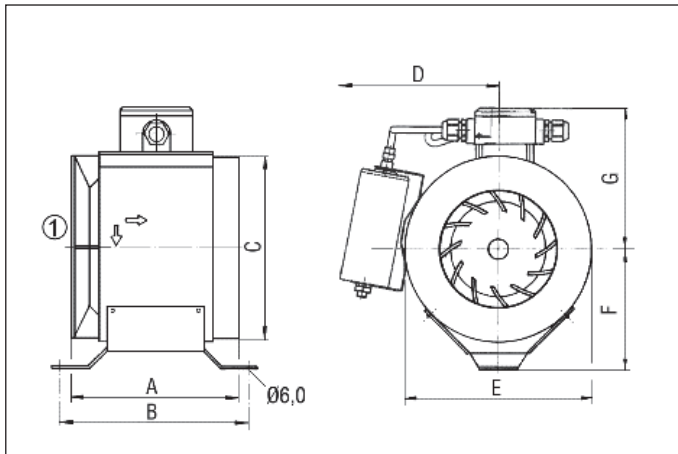
Distributeur FRANCE :



200 boulevard de la Résistance - 71000 MACON
 Tel. 03 85 22 13 77
 Contact@asair.fr
 www.asair.fr



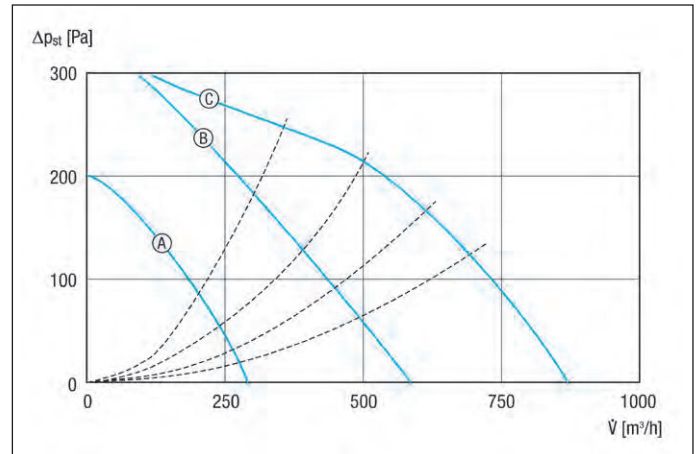
Dimensions [mm]



① ERM 22 Ex e: 2 réducteurs DN 200 fournis. N'apparaissent pas dans le dessin coté.

Article	A	B	C	D	E	F	G
ERM 18 Ex e	164	187	178	160	183	120	142
ERM 22 Ex e	177	203	224	195	230	140	166
ERM 25 Ex e	205	232	248	210	255	160	180

Courbes caractéristiques pour ERM ... Ex e



Ⓐ ERM 18 Ex e Ⓑ ERM 22 Ex e Ⓒ ERM 25 Ex e

Tableau de sélection des accessoires

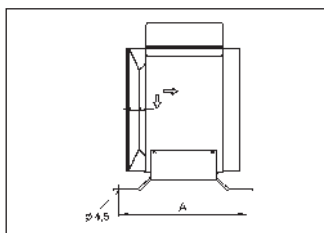
	ERM 18 Ex e	ERM 22 Ex e	ERM 25 Ex e	voir
Accessoires spécifiques				
Grilles de protection	SGM 18 Ex	SGM 22 Ex	SGM 25 Ex	p. 299
Réducteur	REM 18/14 Ex REM 18/12 Ex REM 18/10 Ex	REM 22/18 Ex REM 22/16 Ex REM 22/14 Ex	REM 25/20 Ex REM 25/18 Ex	p. 299
Manchette flexible	ELM 10 Ex ELM 12 Ex ELM 18 Ex	ELM 14 Ex ELM 20 Ex	ELM 20 Ex ELM 25 Ex	p. 298
Pied de fixation	FUM 15/18	FUM 22	FUM 25	p. 298
Disjoncteur-protecteur intégral	MVEx 0,4	MVEx 1,0	MVEx 1,6	p. 428

**Pied de fixation
FUM**



- Pieds de fixation pour le montage des ventilateurs ERM aux murs, aux plafonds ou sur des consoles.
- Possibilité de montage horizontal et vertical.

Dimensions [mm]

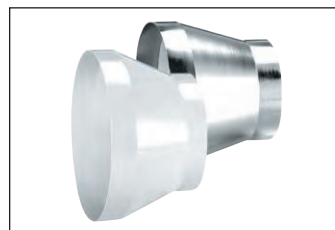


Caractéristiques communes

Matériau	Tôle d'acier, galvanisée
Lieu de montage	Plafond/Mur

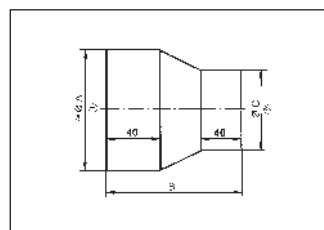
Article	Réf.	Largeur nominale mm
FUM 15/18	0036.0001	150/180
FUM 22	0036.0004	224
FUM 25	0036.0005	250

Article	A mm
FUM 15/18	187
FUM 22	203
FUM 25	232



- Réducteur pour le montage des ventilateurs pour gaine ronde dans les systèmes à gaine ronde.
- REM ... Ex: En matériau antistatique (métal) pour utilisation dans les zones à risque d'explosion.

Dimensions [mm]

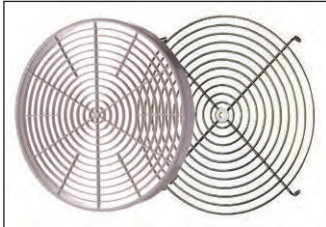


Lieu de montage	Gaine ronde
-----------------	-------------

Article	Réf.
REM 18/14 Ex	0055.0304
REM 18/12 Ex	0055.0303
REM 18/10 Ex	0055.0302
REM 22/18 Ex	0055.0307
REM 22/16 Ex	0055.0306
REM 22/14 Ex	0055.0305
REM 25/20 Ex	0055.0309
REM 25/18 Ex	0055.0308

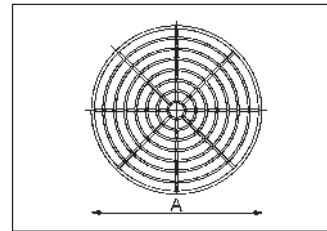
① Côté intérieure ② Côté extérieure

Article	A	B	C
REM 18/14 Ex	179	165	139
REM 18/12 Ex	179	186	124
REM 18/10 Ex	179	220	99
REM 22/18 Ex	225	170	179
REM 22/16 Ex	225	198	159
REM 22/14 Ex	225	225	139
REM 25/20 Ex	249	179	199
REM 25/18 Ex	249	206	179

**Grilles de protection
SGM/SGM Ex**


- Grille de protection pour ventilateurs selon DIN EN ISO 13857.
- Montage possible côté aspiration et refoulement.
- SGM ... Ex: En métal pour ventilateurs ERM-Ex dans les zones à risque d'explosion.

Article	Réf.	Largeur nominale mm
SGM 18 Ex	0150.0131	180
SGM 22 Ex	0150.0132	225
SGM 25 Ex	0150.0133	250

Dimensions [mm]


Article	A mm
SGM 18 Ex	178
SGM 22 Ex	224,5
SGM 25 Ex	249

Caractéristiques communes

Sens de l'air	Insufflation et évacuation d'air
---------------	----------------------------------

Distributeur FRANCE :



200 boulevard de la Résistance - 71000 MACON
 Tel. 03 85 22 13 77
 Contact@asair.fr
 www.asair.fr