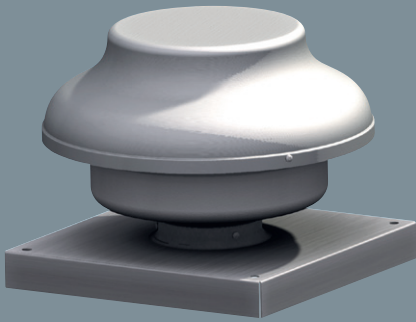


# > DOME

tourelle centrifuge de toiture



## UTILISATION

- Tourelle de toiture utilisée dans des locaux de petite et moyenne taille tels que salles de bains, placards et sous-sols, cuisines, lieux publics, bureaux, commerces et industries, gymnases, vestiaires, ...

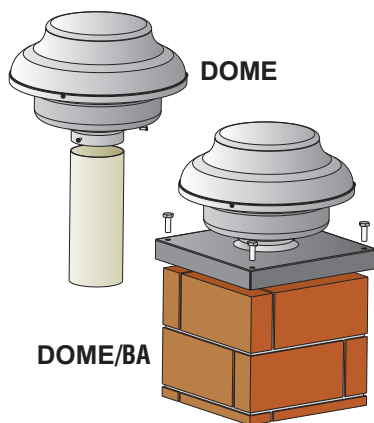
## CARACTERISTIQUES

- Tourelle de toiture compacte pour aspiration libre ou canalisée
- Idéale pour la ventilation centralisée d'un local
- Capot en aluminium résistant aux agents atmosphériques
- Capot amovible pour inspection et connexion du moteur
- Base en acier galvanisé résistant aux agents atmosphériques
- Grille de protection en acier galvanisé anti-volatile
- Vis de fixation du capot en inox
- Moteur monophasé 230V-50Hz longue durée de vie
- Turbine à réaction montée sur moteur à rotor extérieur
- Conçue pour fonctionnement en continu
- Température d'utilisation -20°C à +70°C
- Réglable par régulateur de vitesse (en option)
- Indice de protection IPX5
- Conforme à la norme CEI EN 60335-2-80
- Marquage CE

7 MODELES

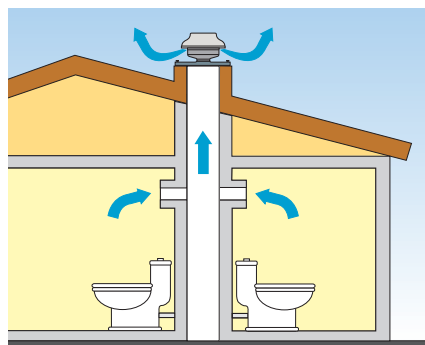
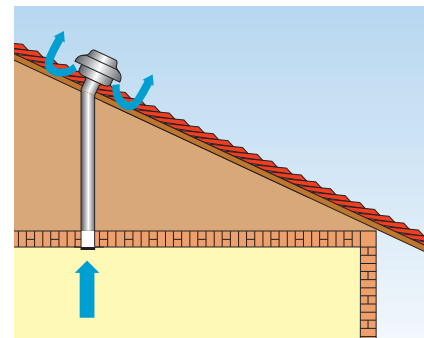
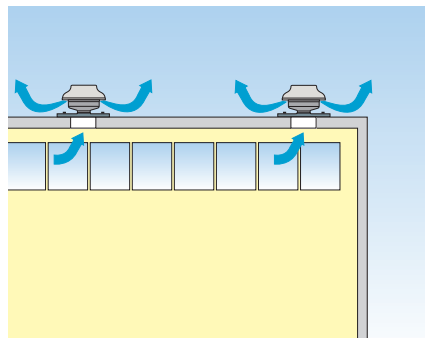
ø 100 à 315 mm

HAUTE RESISTANCE  
AUX AGENTS ATMOSPHERIQUES



## INSTALLATION

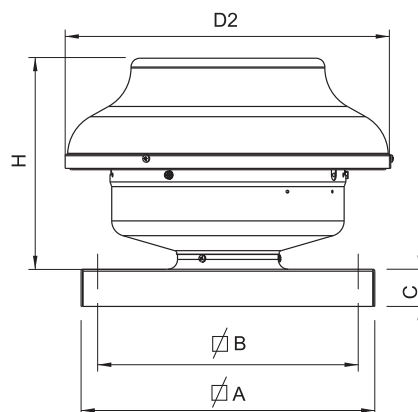
DOME



Modèles	Code article	Débit Max	Pression Max	Intensité	Puissance	Pression Sonore (à 3 mt)	T Max °C	Indice de Protection
		m³/h	mm H <sub>2</sub> O	A	W	dB(A)		
<b>DOME 100</b>	<b>2MF1010</b>	310	39,3	0.32	74	52	70	IPX5
<b>DOME 125</b>	<b>2MF1259</b>	360	34,3	0.32	75	52	70	IPX5
<b>DOME 150</b>	<b>2MF1507</b>	560	43,5	0.35	80	52	60	IPX5
<b>DOME 160</b>	<b>2MF1608</b>	710	47,2	0.53	116	54	70	IPX5
<b>DOME 200</b>	<b>2MF2008</b>	865	64,3	0.72	200	55	60	IPX5
<b>DOME 250</b>	<b>2MF2502</b>	930	66,2	0.88	203	55	60	IPX5
<b>DOME 315</b>	<b>2MF3152</b>	1450	82,2	1.4	336	55	40	IPX5

## DIMENSIONS

## DOME



Type	D2	H	∅ A	∅ B	C
<b>DOME 100</b>	333	225	300	265	36
<b>DOME 125</b>	333	225	300	265	36
<b>DOME 150</b>	405	266	400	360	36
<b>DOME 160</b>	405	266	400	360	36
<b>DOME 200</b>	405	266	400	360	36
<b>DOME 250</b>	405	266	400	360	36
<b>DOME 315</b>	484	322	400	360	36

