

Tuyau PVC, moyennement lourd

Applications

- tuyau flexible / gaines pour les gaz et la poussière, la poudre, les fibres
- unité d'extraction, système de dépoussiérage, système de filtration, extraction de brouillard d'huile
- extraction galvanique
- industrie chimique: vapeurs chimiques, tuyau de retour de vapeur sur bras de chargement, extraction de vapeur de peinture, extraction de brouillard
- tuyau de chauffage : tuyau extérieur comme gaine de protection

Caractéristiques

- version de poids moyen
- bonne résistance aux bases et aux acides
- bonne résistance aux produits chimiques
- sans phthalates
- difficilement inflammable selon : UL94-HB
- conforme à RoHS

Plage de température

- -20°C à 70°C
- brièvement jusqu'à 80°C

Construction, matériau

Tuyau flexible profilé AIRDUC®

1. fil en acier à ressorts intégré de façon fixe dans la paroi
2. Paroi : PVC souple de haute qualité
3. Epaisseur de paroi environ 0,9 mm

Variantes proposées

- autres mesures et longueurs disponibles sur demande
- gris (standard)
- Couleurs spéciales : transparent, entièrement coloré
- inscription spécifique au client

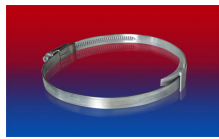
Ø intérieur in / mm	Ø extérieur mm	Surpression bar	Dépression bar	Rayon pliage mm	Poids kg/m	Longueurs de stock m	Numéro de commande
- / 20	27	1,385	0,500	17	0,190	10 15	341-0020-0000
1 / 25	32	1,125	0,400	20	0,230	10 15	341-0025-0000
- / 30	38	0,945	0,275	23	0,250	10 15	341-0030-0000
1,25 / 32	40	0,890	0,260	24	0,270	10 15	341-0032-0000
1,36 / 35	43	0,815	0,235	26	0,300	10 15	341-0035-0000
1,5 / 38	46	0,755	0,220	27	0,320	10 15	341-0038-0000
- / 40	48	0,715	0,205	28	0,330	10 15	341-0040-0000
- / 42	50	0,675	0,200	29	0,350	10 15	341-0042-0000
1,75 / 44-45	53	0,640	0,185	31	0,370	10 15	341-0045-0000
2 / 50-51	58	0,575	0,165	33	0,410	10 15	341-0050-0000
- / 55	63	0,525	0,150	36	0,450	10 15	341-0055-0000
2,36 / 60	68	0,485	0,140	38	0,490	10 15	341-0060-0000
2,5 / 63-65	73	0,445	0,125	41	0,520	10 15	341-0065-0000
- / 70	79	0,415	0,120	44	0,540	10 15	341-0070-0000
3 / 75-76	84	0,390	0,110	47	0,580	10 15	341-0075-0000
- / 80	89	0,365	0,105	49	0,610	10 15	341-0080-0000
3,5 / 89-90	99	0,325	0,090	54	0,700	10 15	341-0090-0000
4 / 100-102	109	0,295	0,060	59	0,850	10 15 20	341-0100-0000
- / 105	114	0,280	0,060	62	0,890	10 15	341-0105-0000
- / 110	119	0,265	0,055	64	0,940	10 15	341-0110-0000
4,5 / 114-115	124	0,255	0,050	67	0,980	10 15	341-0115-0000
4,72 / 120	129	0,245	0,050	69	1,020	10 15	341-0120-0000
5 / 125-127	134	0,235	0,045	72	1,060	10 15	341-0125-0000
- / 130	139	0,225	0,045	74	1,100	10 15	341-0130-0000
5,5 / 140	149	0,210	0,040	79	1,180	10 15	341-0140-0000
6 / 150-152	159	0,195	0,040	84	1,260	10 15	341-0150-0000
6,3 / 160	169	0,185	0,035	89	1,350	10 15	341-0160-0000
7 / 178-180	189	0,165	0,030	99	1,510	10 15	341-0180-0000

Ø intérieur in / mm	Ø extérieur mm	Surpression bar	Dépression bar	Rayon pliage mm	Poids kg/m	Longueurs de stock m	Numéro de commande
8 / 200-203	209	0,145	0,030	109	1,670	10 15	341-0200-0000
- / 225	234	0,130	0,025	122	2,260	10	341-0225-0000
- / 250	259	0,120	0,020	134	2,510	10	341-0250-0000
11 / 280	289	0,105	0,020	149	2,800	10	341-0280-0000
- / 300	309	0,100	0,020	159	3,000	10	341-0300-0000
- / 350	359	0,100	0,015	184	3,500	10	341-0350-0000

Accessoires



CLAMP 212


 CLAMP 210 BRIDGE
CLAMP

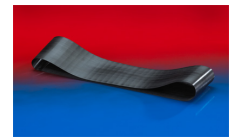

CLAMP 212 EC



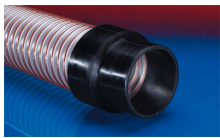
CLAMP 217



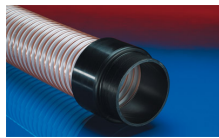
CLAMP 213



CONNECT 228



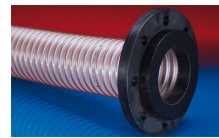
CONNECT 240 + 241



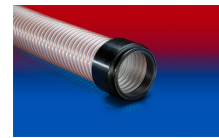
CONNECT 242



CONNECT 243



CONNECT 244



CONNECT 245



CONNECT 246



CONNECT 223



CONNECT 270-271